

QUIQUEG PRESENTA YUMI, L'APP CHE AUMENTA LE ENERGIE POSITIVE IN AZIENDA

In tempi di smart working per i manager delle aziende è difficile capire se i team che lavorano a distanza stanno funzionando bene, se sono produttivi e se l'energia circola bene anche da lontano: Yumi è la nuova app che lo rende possibile. I dipendenti che usano Yumi devono dedicare solo un minuto al giorno per analizzare, in modo semplice e intuitivo, la propria giornata lavorativa. L'insieme di tutti i dati aggregati fornisce all'azienda una panoramica di come stanno andando le cose e di dove si può intervenire. L'agenzia milanese Quiqueg è stata chiamata a lavorare sull'immagine coordinata di Yumi, disegnando il nuovo sito internet, predisponendo tutti gli strumenti per la comunicazione della start-up e inventando un modo di comunicare fresco e immediato che consenta di far comprendere bene il funzionamento dell'app. Protagoniste dell'immagine di Yumi sono illustrazioni

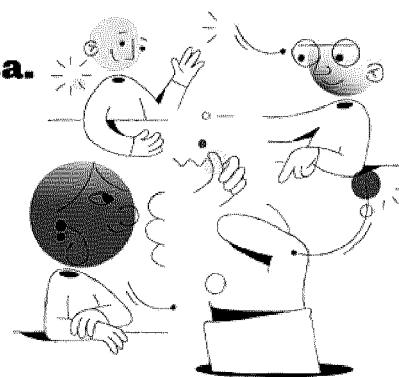
che combinano la componente con la precisione dei dati aggregati che le interazioni generano. Un'iconografia moderna e riconoscibile che esemplifica il payoff del brand: "From people to data. And back".

Yumi verrà presentata domani alle 17 con un evento online in collaborazione con CCI France Italie Camera di Commercio.

From people to data. And back.

Yumi è una piattaforma che aumenta le energie positive in azienda. Aiuta le aziende a prendere in mano la propria giornata lavorativa in un modo semplice e intuitivo. È pensata in collaborazione con esperti di comunicazione e design.

APPROFONDISCI



QUIQUEG PRESENTA YUMI, L'APP CHE AUMENTA LE ENERGIE POSITIVE IN AZIENDA

Ilte delle Cinque

LUNEDÌ 22 MAGGIO
 "L'Impresa italiana" - 1000
 MARTEDÌ 23 MAGGIO
 "La Repubblica" - 1000
 MERCOLEDÌ 24 MAGGIO
 "L'Espresso" - 1000
 GIOVEDÌ 25 MAGGIO
 "L'Espresso" - 1000
 VENERDÌ 26 MAGGIO
 "L'Espresso" - 1000